



mekatronik

mühendislik & inşaat a.ş.



03 **kurumsal** corporate identity

05 **yönetim kurulu** board of management

09 **kalite politikamız** quality policy

11 **isg ve çevre politikamız**

occupational health/safety and environment policy

13 **faaliyet alanları** areas of activity

21 **projeler** projects

117 **referanslar** references

grup şirketlerimiz

group companies

**mekatronik**
mühendislik & inşaat a.ş.
www.mekatronikinsaat.com.tr

**şg proje**
mühendislik & inşaat a.ş.
www.sgproje.com.tr

**mmdh**
inşaat & taahhüt a.ş.
www.mmdhinsaat.com.tr

**m-mekatronik**
sanayi, ticaret & işletme a.ş.
www.mmekatronik.com.tr

kurumsal
corporate identity

mekatronik

mekatronikinsaat.com.tr

► hakkımızda

Grubumuz, iş hayatına 1986 yılında bir şahıs firması olan Güler Teknik adı altında mekanik tesisat taşeronu olarak başlamıştır. Güler Teknik, 1993 yılında daha kaliteli hizmet vermek amacı ile kurumsal yapısını değiştirerek, Şengüler İnşaat Ltd. Şti.'ni kurmuştur. Gerek Güler Teknik gerekse Şengüler İnşaat birçok projenin mekanik tesisat uygulamalarını başarıyla gerçekleştirmiştir.

Bina teknolojilerinin hızla gelişmesi sonucu mekanik sistemleri ile elektrik sistemlerinin bir bütün olarak kurulmasının gerekliliği oluşmuştur. Bu gerekliliği fark eden grubumuz, 2005 yılında daha profesyonel bir yapıya geçerek, bünyesine kattığı yeni mühendislerle birlikte elektrik mühendisliği uygulamalarını da faaliyet alanları içine katmış ve elektromekanik firması olan MEKATRONİK İNŞAAT MÜHENDİSLİK A.Ş.'yi kurmuştur. MEKATRONİK İNŞAAT kurucularının ve çalışanlarının sahip olduğu tecrübe ve bilgi birikimlerini, dinamik yapılarıyla birleştirerek sorumluluk aldığı ulusal ve uluslararası her türlü projede otomasyon sistemlerini, mekanik ve elektrik tesisat uygulamalarını başarıyla gerçekleştirmiştir.

Grubumuz her ölçekteki uygulamalarda; projelendirme kademesinden devreye alma noktasına kadar şirketimizin garanti ve sorumluluğu altında, ilgili kanun, yönetmelik, uluslararası şartnamelere uygun olarak, ekonomik, verimli ve çevreye duyarlı sistemlerin müşterilerimize teslim edilmesini ana politikamız olarak benimsemiştir. Mekatronik Mühendislik, daha güvenli, sağlıklı ve yaşanabilir bir gelecek yaratma çabasını her zaman sürdürecektir.

Birlikte çalışmak dileklerimizle...

► about us

Our firm has started its business activities as a private company in 1986 as a mechanical installation subcontractor under the name of Guler Technic. In 1993, our firm Guler technic has changed its corporate structure with the purpose of highest quality in the field and established Senguler Construction. Both Guler Technic and Senguler Construction has successfully implemented the mechanical installation of various projects.

As a result of rapid developments in the construction technologies, requirement for combined installation of the mechanical and the electrical systems has arisen. Our firm has realized this requirement; in 2005 incorporating with its new members and engineers, our firm has extended its range of activities to the field of electrical engineering as well and established Mekatronik Construction Engineering Industry and Incorporated Company as an electro-mechanic company and turned itself into a more professional structure.

By combining the expertise and experience of its founders and well qualified staff within its dynamic structures, Mekatronik Construction has been able to successfully carry out automation systems, mechanical and electronical installation applications in all National and International projects which it has undertaken.

In any scale of its applications, from design to testing and commissioning; Mekatronik Construction has adopted the policy of suitability to the related law, regulations and international specifications under the guarantee of our firm; as well as providing economic, productive and sustainable systems to its clients. Mekatronik Engineering, will always sustain its enthusiasm to provide healthier, safer and more livable future to its clients.

yönetim kurulu
board of management

► yönetim kurulu



01 02 03 04 05 06 07 08 09 10 11

01 **Şeref GENCER**
Yönetim Kurulu Üyesi

02 **Nevin GÜLER**
Yönetim Kurulu Üyesi

03 **Gökhan SOYLU**
Genel Müdür Yardımcısı

04 **Cüneyt GÜLER**
Genel Müdür

05 **Şenol GÜLER**
Yönetim Kurulu Başkan Yardımcısı

06 **Arif GÜLER**
Yönetim Kurulu Başkanı

07 **Bektaş GÜLER**
Yönetim Kurulu Üyesi

08 **Ozan GÜLER**
Yönetim Kurulu Üyesi

09 **Tayfun GÜLER**
Yönetim Kurulu Üyesi

10 **H. Mert GÜLER**
Yönetim Kurulu Üyesi

11 **Belgin FARAÇ**
İş Geliştirme / Genel Müdür Yardımcısı



► Vizyon

" Güvenilirliği ve kalitesi ile teknolojik gelişmelere öncülük ederek ve topluma değer katarak yurt içinde ve yurt dışında öncelikli tercih edilen firma olmak "

► Misyon

Zorlu ve değişken piyasa koşullarında, güvenilirliği ve kalitesiyle çalışanlarımıza ve toplumumuza değer katıp , teknoloji ve bilimden yararlanarak müşterimize uygun maliyette etkin ve hatasız çözümleri gözle görünür bir fark yaratarak uygulamaktayız.

► Firma Değerlerimiz

- Güvenilirlik
- Dürüstlük
- Verimlilik
- Yenilikçilik
- Liderlik
- Duyarlılık
- Dinamik ekip ruhu
- Sadakat
- Müşteri odaklılık

" Herhangi bir anlaşmazlığı açık bir tavır içinde çöz, alınganlık gösterme. Kimseyi yargılama. Değişiklikleri kucakla, fakat asla kendi değerlerini reddetme. Her fikre fırsat ver. Mükemle ulaşmak için kendine meydan oku."

► Vision

To be, Nationally and Internationally, the first choice by our reliability and quality while enriching the society.

► Mission

In tough and variable marketing conditions, we add value to our staff and society with it's reliability and quality, we apply affordable prices, effective, perfect solution and difference to our customer with using technology and science

► Values

- Reliability
- Honesty
- Productivity
- Innovateness
- Leadership
- Responsivity
- Dynamic Team Spirit
- Loyalty
- Costumer Centricity

" Solve any conflict with clear stance, donot show any touchiness, donot judge anyone. Embrace the change, however never deny your own values. Give an opportunity to every idea. Challenge yourself to reach perfectness."

kalite politikamız

quality policy



► kalite politikamız

Firmamız, 2009 yılı itibarıyla firma organizasyonunun sistem ve süreçlerini yapılandırarak, ISO 9001:2000 Kalite Yönetim Sistemi'ne geçmiştir. UKAS ve TURKAK akreditasyonlarına uyumluluk gösteren kalite yönetim sisteminde, firmamız "Uluslararası standartları, teknolojiyi ve kaliteyi bütün faaliyetlerde ana prensip kabul ederek, müşteri memnuniyetinin sürekliliğini sağlamayı, Kaliteyi sürekli kılarak müşterilerimizin ve çalışan personelimizin firmamıza duyduğu güvenin devamlılığını, Firmamızın gelişimini sağlayacak her türlü eğitim ve bilinçlendirme çalışmalarına gereken önem ve hassasiyeti göstererek personel kalitesini ve memnuniyetini arttırmayı, kalite politikası olarak belirlemiştir.

MEKATRONİK MÜHENDİSLİK, tüm faaliyetlerini bu kalite yönetim sistemine uygun olarak sürdürmektedir. Kalite El Kitabı'nda MEKATRONİK MÜHENDİSLİK'in kalite ilkeleri,

- Müşteri odaklılık
- Liderlik
- Çalışanların katılımı
- Süreç yaklaşımı
- Yönetim sistemi yaklaşımı
- Sürekli iyileştirme
- Verilere dayalı karar verme
- Tedarikçi işbirliği

Bu süreçlerin sorumlulukları gerekli departmanlara dağıtılmış ve hedefler belirlenmiştir. Bu süreçlerin takibi için iç denetimler yapılarak iyileştirme ve sürdürülebilirlik amaçlanmıştır.

► quality policy

By the year of 2009, our firm has switched to ISO 9001:2000 quality management system by regulating its organization system and continuums. In "UKAS and TURKAK" adjusted accreditation quality management system; our firm, by embracing the core principles of international standards, technology and quality in its all fields of activity; aiming to maintain client satisfaction; by sustaining, its quality, to maintain the confidence of its clients and employees; likewise by training and raising the awareness of its employees to enhance employee quality and satisfaction.

MEKATRONİK ENGINEERING has been maintaining this quality management system in its all business lines. Quality principles of Mekantronik Engineering according to its handbook;

- Client orientation
- Leadership
- Employee cooperation
- Process approach
- Management system approach
- Sustained improvement
- Data based decision making
- Supplier cooperation

Responsibilities of these processes have been distributed to the necessary departments and their goals have been determined. By monitoring and inspecting these processes, improvement and sustainability are aimed.

isg ve çevre
politikamız
occupational health /
safety and environment
policy



İş Sağlığı ve Güvenliği Politikası kapsamında, Mekatronik Mühendislik bu hususlardaki koşulları ve kaynakları sağlamayı taahhüt etmiştir:

- Faaliyetlerimiz, süreçlerimiz ve hizmetlerimiz ile ilişkili, "Kalite, Çevre, İş Sağlığı ve Güvenliği" gerekliliklerinin uygulanması için çalışanlarımızın etkin katılımını sağlamak ve çalışan bilincini oluşturmak,
- Müşteri gereksinimlerini tutarlı biçimde, kesin olarak, ilk seferde, tam zamanında, bütünüyle, doğru ve istenilen kalitede sağlamak için süreçler geliştirerek müşteri memnuniyetini karşılamak,
- Tedarikçilerimizden aldığımız hizmetleri ve performanslarını takip etmek, sürekli iyileştirerek müşteri memnuniyetini sağlamak,
- "Kalite, Çevre, İş Sağlığı ve Güvenliği" gerekliliklerine ilişkin kaynakları sağlamak ve bu kaynakların kullanımını optimize etmek için gerekli faaliyetleri gerçekleştirmek,
- ISO 9001 Kalite Yönetim Sistemi Gereklilikleri, ISO 14001 Çevre Yönetim Sistemi Gereklilikleri, OHSAS 18001 İş Sağlığı ve Güvenliği Gereklilikleri ve müşteriye özgü gerekliliklere uyum göstermek,
- Çalışanlar, müşteriler ve kullanıcılara yönelik temin edilen ürünlerin ve hizmetlerin kalitesini dikkate almak,
- Her çalışma sürecindeki yerel ve uluslararası yasalar, yönetmelikler ve sektör gerekliliklerine uyum sağlamak,
- İş sağlığı ve güvenliğine yönelik; iş kazaları ve meslek hastalıkları ile çevresel olaylar için gerekli önleyici faaliyetlerin yapılmasını zorunlu kılmak,
- Kalite yönetim sistemimizin etkinliğini korumak ve kalıcılığını sağlamak üzere iç denetimlerle çalışanlar ve süreçlerin performansını ölçmek,
- Kalite Yönetim Sistemi hedeflerinin tüm çalışanlarımıza net bir şekilde iletilmesini güvence altına almak. Tüm "Kalite, Çevre, İş Sağlığı ve Güvenliği Yönetim Sistemleri"nin etkinliği ve verimliliği, belirli aralıklarla yönetim tarafından gözden geçirilir ve sürekli iyileştirme sürecimizin bir parçası olarak güncellenir.

Within the scope of occupational health and safety, Mekatronik Engineering guarantees to fulfill the terms and conditions accordingly;

- In relation with our activities, processes and services; to have employee participation and to create awareness about quality, environment, occupational health and safety requirements and applications.*
- Developing processes to meet client demands; consistently, accurately, here in one and on time.*
- Monitoring our supplier's services and performance; and constantly improving to ensure customer satisfaction.*
- Providing the sources regarding "Quality, Environment, Occupational Health and Safety" requirements and execute necessary optimizations of these sources.*
- To provide the necessities of ISO 9001 Quality Management System, ISO 14001 Environmental Management System, OHSAS 18001 occupational health and safety system, as well as customer specific requirements.*
- To consider the quality of employee, customer and user oriented products and services.*
- In every work process, anywhere; to comply with local and international regulations as well as sectoral requirements.*
- To oblige necessary activities to prevent work accidents and occupational diseases regarding occupational health and safety.*
- Inspecting employees and processes to retain efficiency of our quality management system and to ensure persistency.*
- To make it sure, our quality management system goals reaches to the employees clearly. Efficiency and productivity of all "Quality, Environment, Occupational Health and Safety" systems are revised regularly and updated as a part of our constant improvement policy.*

faaliyet alanları

areas of activity





Klima - Havalandırma

- Klima Santralleri
- Aspiratör ve Vantilatörler
- Spiral Kanal İmalat ve Montaj
- Dikdörtgen Sızdırmaz Fabrikasyon Kanal İmalat ve Montaj
- Flexible Kanallar
- Hava Damperleri
- Menfezler
- Teknik İzolasyon

Ventilation - Air Conditioning Systems

- Air-Condition Central
- Ventilation and Exhaust Fans
- Manufacturing and Assembly of Spiral Channels
- Manufacturing and Assembly of Square Channels
- Flexible Channels
- Air Dampers
- Culverts
- Technical Insulation



Isıtma Sistemleri

- Katı ve Sıvı Yakıtlı Endüstriyel Kazanlar
- Sıvı Yakıtlı Yoğuşmalı Kazanlar
- Radyatör Sistemleri
- Yerden Isıtma Sistemleri
- Merkezi Kazan Dairesi İmalat ve Montajları
- Klima Sistemleri
- Elektrikli Isıtma Sistemleri
- Güneş Enerji Sistemleri

Heating Systems

- Industrial Solid and Liquid Fuel Tanks
- Liquid Fuel Condensing Tanks
- Radiator Heating Systems
- Under Floor Heating Systems
- Manufacturing and Installing Center Boiler Room
- Air Conditions Systems
- Electrical Heating Systems
- Solar Energy Systems

Yangın Söndürme Sistemleri

- Kaplinli Sistem Tesisatları
- Kaynaklı Sistem Tesisatları
- Dişli Sistem Tesisatları
- Sprinkler Sistemi
- Yangın Pompa Daireleri
- Hidrant Hatları
- Yangın Dolapları
- FM 200 Gazlı Söndürme Sistemleri
- Argonfire Gazlı Söndürme Sistemleri
- CO² Gazlı Yangın Söndürme Sistemleri

Fire Extinguishing Systems

- Couplings System Piping
- Welded System Piping
- Geared System Piping
- Sprinkler System
- Fire Pump Rooms
- Hydrant Lines
- Fire Cabinets
- FM 200 Gaseous Extinguishing Systems
- Argon Fire Gaseous Extinguishing Systems
- CO² (Carbon Dioxide) Gaseous Extinguishing Systems



Soğutma Sistemleri

- Soğutma Grupları
- Fan-Coil Sistemleri
- VAV Sistemleri
- VRV Klima Sistemleri

Cooling Systems

- Cooling Sets
- Fan-Coil Systems
- VAV Systems
- VRV Air Condition Systems



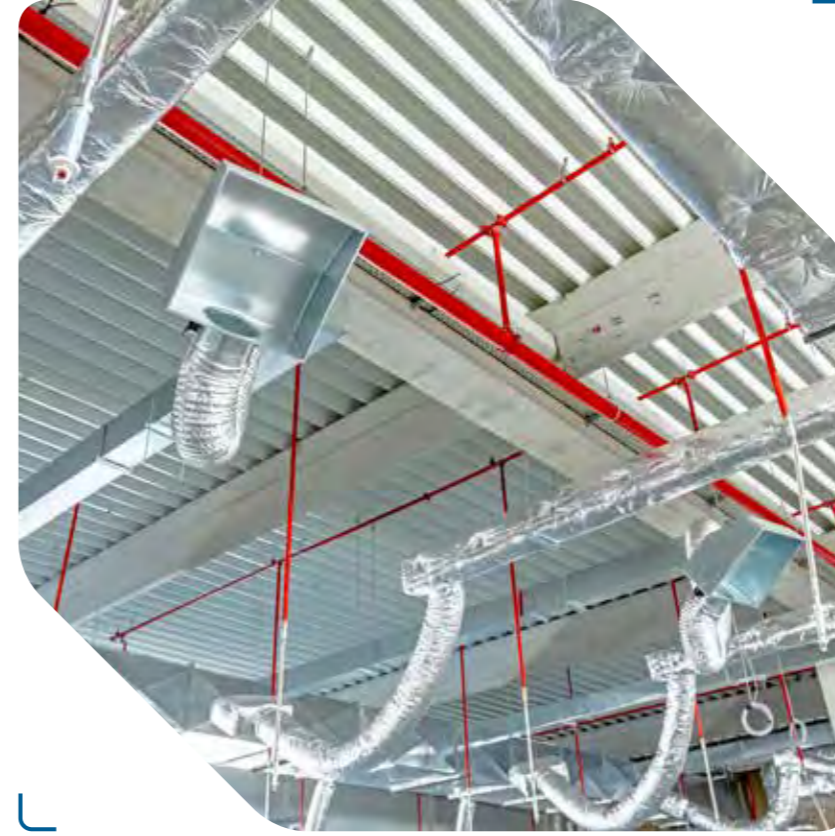


Sihhi Tesisat Sistemleri

- Sıcak Su Tesisatları
- Soğuk Su Tesisatları
- Pis Su Tesisatları
- Vitrifiye - Armatür Tesisat Malzemeleri
- Hamam ve Jakuzi Tesisatları

Sanitary Plumbing

- Rain Water Drainage
- Black and Galvanized Pipe Fittings
- PPRC and PVC Pipe Fittings
- Clean Water Hydrofore Rooms
- Wastewater Plants



İzolasyon

- Kauçuk Köpüğü İzolasyonu
- Cam ve Taş Yünü İzolasyonu
- Yangın İzolasyonu
- Saç Kaplama

Isolation

- Foam Rubber Insulation
- Glass and Rock Wool Insulation
- Fire Insulation
- Sheet Coating

Müşterek Tesisat

- Yağmur Suyu Tesisatları
- Siyah ve Galvaniz Boru Uygulamaları
- PPRC ve PVC Boru Uygulamaları
- Temiz Su Hidrofor Daireleri
- Pis Su Tesisatı

Common Plumbing

- Rain Water Drainage
- Black and Galvanized Pipe Fittings
- PPRC and PVC Pipe Fittings
- Clean Water Hydrofore Rooms
- Wastewater Plants



Doğal Gaz Sistemleri

- Argon Kaynaklı Tesisat İmalatları
- Gaz İstasyonlarının Kurulumu
- Gaz Vana Grupları

Natural Gas Systems

- Argon Arc Welded Piping
- Installation of Gas Stations
- Gas Valve Sets





Orta Gerilim Sistemi

- Dağıtım Tesisleri
- Şalt Tesisleri
- Transformatörler
- OG Jenaratör Sistemleri
- OG Hücreler
- OG Kablolama
- Test ve Devreye Alma
- Enerji Müsaade Belgesi Temini ve Elektrik İdaresi Kabul İşleri

Medium Voltage System

- Distribution Facilities
- Switchgear Facilities
- Transformers
- MV Generator Systems
- MV Cells
- MV Cabling
- Test and Commissioning
- Supply of Energy Permit Certificate and Electricity Administration Acceptance Works



Zayıf Akım Sistemleri

- Yangın Algılama ve İhbar Sistemi
- Karbonmonoksit Gaz Algılama ve Uyarı Sistemi
- CCTV Sistemi
- Acil Anons ve Seslendirme Sistemi
- SMATV-IPTV Sistemleri
- Kartlı Geçiş ve Kontrol Sistemi
- Turnike Sistemi
- X-Ray ve Bagaj Kontrol Sistemi
- Metal Kapı Dedektör Sistemi
- İnterkom Sistemi
- Merkezi Saat Sistemi
- Plaka Tanıma Sistemi
- Yüz Tanıma Sistemi
- Yolcu Bilgilendirme Sistemi
- Sinyalizasyon Sistemi
- SCADA, PLC ve Enerji İzleme Sistemleri
- Sayaç Okuma Sistemi
- Özel Ses, Işık, Görüntü ve Sahne Sistemleri

Weak Current System

- Fire Detection and Warning Systems
- Carbon Monoxide Gas Detection and Warning Systems
- CCTV System
- Emergency Announcement and Speaker Systems
- SMATV-IPTV Systems
- Card Access and Control Systems
- Turngate Systems
- X-Ray and Baggage Control Systems
- Metal Door Detector Systems
- Intercom System
- Central Clock System
- License Plate Recognition System
- Face recognition system
- Passenger Information System
- Signaling System
- SCADA, PLC and Energy Monitoring Systems
- Gauge Reading System
- Special Sound, Light, Image and Stage Systems

Network Sistemleri

- Yapısal Kablolama ve Pasif Sistemler
- Aktif Cihazlar
- Wifi Sistemi
- Telefon Santrali

Network Systems

- Structured Cabling and Passive Systems
- Active Devices
- Wi-fi System
- Telephone switchboard



Alçak Gerilim Sistemi

- Kablo Taşıma Sistemleri, AG Kablolama
- Bina İçi ve Dışı Borulama Tesisatları
- Bus-Bar Sistemleri, Ana Dağıtım Panoları
- Kompanzasyon ve Harmonik Filtrasyon Panoları
- MCC ve Mekanik Otomasyon Panoları
- Tali Dağıtım Panoları (Aydınlatma-Priz)
- Aydınlatma Armatürleri
- Acil Aydınlatma ve Yönlendirme Sistemleri
- Cephe ve Dış Aydınlatma Sistemleri
- Yol ve Sokak Aydınlatma Sistemleri
- AG Jenaratör Sistemleri
- Kesintisiz Güç Kaynak Sistemleri
- Topraklama ve Yıldırımdan Korunma Tesisatı
- Yangın Durdurucular
- Yerden Isıtma ve Kar-Buz Eritme Sistemleri
- Fotovoltaik Güneş Enerji Sistemleri

Low Voltage System

- Cable Carrier Systems, LV Cabling
- Indoor and Outdoor Piping Installations Systems
- Bus-Bar Systems
- Main Distribution Panels
- Compensation and Harmonic Filtration Panels
- MCC and Mechanical Automation Panels
- Secondary Distribution Panels (Lighting-Socket)
- Lighting Fixtures
- Emergency Lighting and Guidance Systems
- Facade and Outdoor Lighting Systems
- Road and Street Lighting Systems
- LV Generator Systems
- Uninterruptible Power Supply Systems
- Grounding and Lightning Protection Installation, Firestops
- Underfloor Heating and Snow-Melting Systems
- Photovoltaic Solar Energy Systems



projeler
projects

► hizmet binaları service buildings

Cumhurbaşkanlığı Külliyesi
Presidential Office



- 320.000 m² inşaat alanına sahip Türkiye Cumhuriyeti Cumhurbaşkanlığı Hizmet Binasının Ana Bina ve Kuzey İdari Binalarına ait tüm Mekanik Tesisat İşlerinin yapılması. 2013-2014.



- Completion of full range of mechanical and automation system works of the Main Service Building and Northern Managerial Building of Turkish Republic Presidential Building which is constructed on 320.000 m² building area. 2013-2014.

► hizmet binaları service buildings

Türkiye Cumhuriyeti Cumhurbaşkanlığı Külliyesi Kütüphane ve Sergi Salonu
Turkish Republic Presidential Library and Exhibition Building



- 120.000 m² inşaat alanına sahip Türkiye Cumhuriyeti Cumhurbaşkanlığı Külliyesi Kütüphane ve Sergi Salonu Binalarına ait tüm mekanik tesisat işlerinin yapılması.



- Turkish Republic Presidential Library and Exhibition Building with 120.000m² construction area; all specs of mechanical works and installations are done by our company.

► sađlık tesisleri health care facilities

Etlik Entegre Sađlık Kampüsü
Etlik Integrated Health Campus



- 1.071.885 m² inřaat alanına sahip, Ankara 3.577 yataklı Etlik hastanesinin, ana bina (212.606 m² kısmı), T4,T5 ve T6 bloklara ait tüm mekanik elektrik işleriyle ilgili mühendislik hesapların yapılması, Projelerin hazırlanması ve tesisat işlerini yapılması.



- Making engineering calculations for all mechanical and electrical works of Etlik Hospital, which has a construction area of 1,071,885 m² and has 3,577 beds, in the main building (212,606 m² part), T4, T5 and T6 blocks, Preparation of projects and installation works.

► hizmet binaları service buildings

TOGG Yerli Otomobil Fabrikası Gemlik
TOGG National Car Factory, Gemlik



- 1.000.000m² inşaat alana sahip Togg otomobil fabrikasının, boya,montaj,gövde,enerji ve su işleme binalarına ait 350.000 m² alanın mühendislik hesaplarının yapılması ve tüm mekanik saha çalışmalarının yapılması.



- Engineering calculations and all mechanical field works of the Togg automobile factory, which has a construction area of 1,000,000 m², for the paint, assembly, body, energy and water treatment buildings of 350,000 m².

► sađlık tesisleri health care facilities

Aydın Őehir Hastanesi
Aydin City Hospital



► 140.000 m² inŐaat alanı olan 1299 yatak kapasiteli Aydın Őehir Hastanesinin, A blok T2,T3 ve T5 bloklara ait 75.000 m² alanın tm mhendislik iŐleri ve mekanik saha alıŐmalarının yapılması.



► All engineering and mechanical field works of Aydın City Hospital, which has a construction area of 140,000 m² and a capacity of 1299 beds, and 75,000 m² of A block T2, T3 and T5 blocks.

► hizmet binaları service buildings

İstanbul Finans Merkezi
Istanbul Financial Center



- 2.500.000 m² inşaat alana sahip olan İstanbul Finans Merkezine ait 450.000 m² rekreasyon alanlarının tüm, Elektrik ve Mekanik mühendislik işleri ve saha uygulamalarının yapılması.



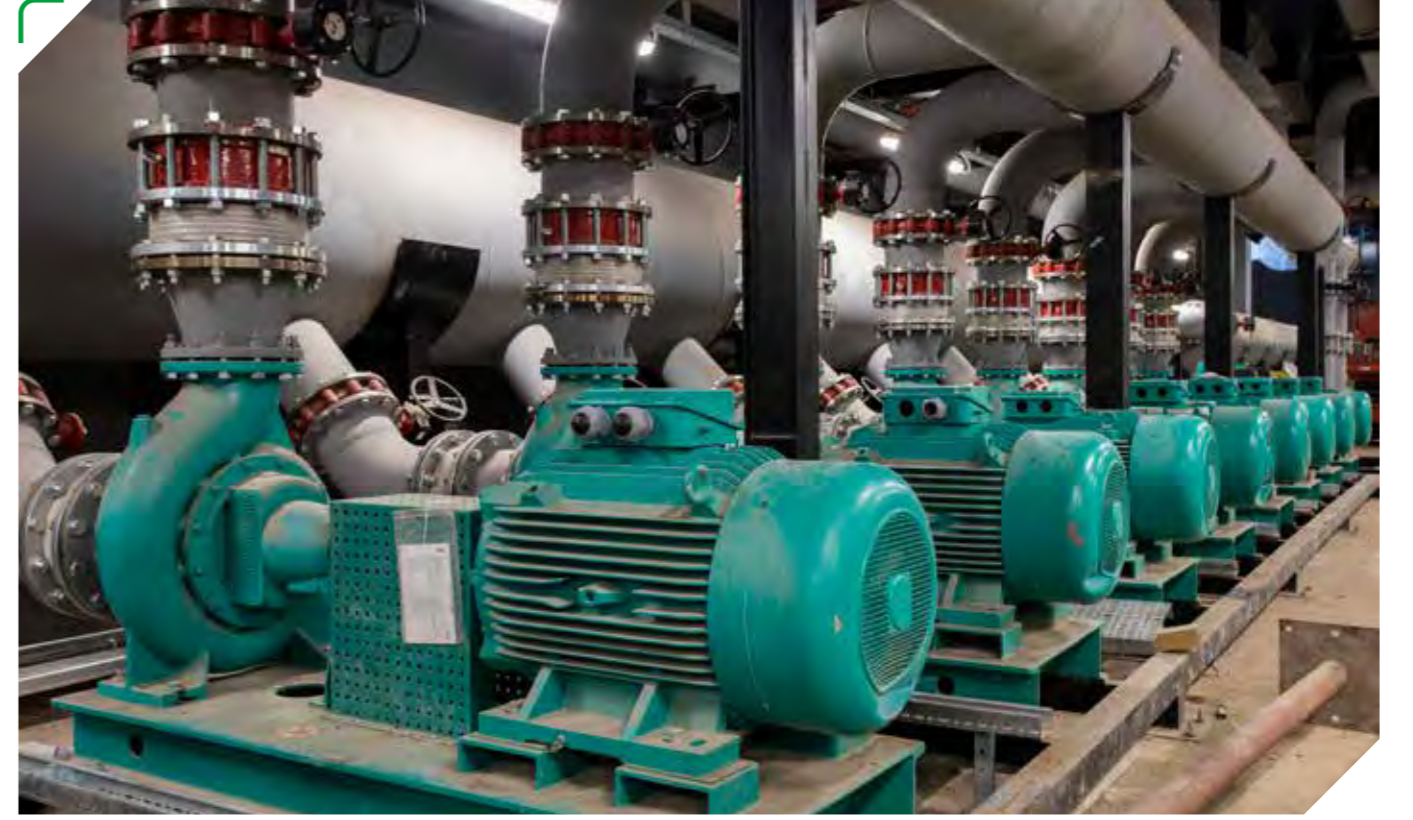
- All Electrical and Mechanical engineering works and field applications of 450,000 m² recreation areas belonging to Istanbul Finance Center, which has a construction area of 2,500,000 m².

► sađlık tesisleri health care facilities

İzmir Bayraklı Şehir Hastanesi
İzmir Bayraklı City Hospital



- 631.572 m² inşaat alanına sahip olan 2060 yatak kapasiteli İzmir Şehir Hastanesinin, TSB 1, TSB 2 Atık binası ve galeri hatlarına ait 350.000 m² alanın tüm mühendislik işleri ve mekanik saha çalışmalarının yapılması.



- All engineering and mechanical field works of İzmir City Hospital with 2060 bed capacity and a total construction area of 631,572 m² TSB 1, TSB 2 Waste Building and gallery lines with a 350,000 m² construction area has been done.

► hizmet binaları service buildings

Malatya 7. Ana Jet Üstü
Malatya 7. Jet Fleet Air Base



- Malatya 7. Ana Jet Üssü; F-35 savaş uçaklarının konuşlandırılacağı tesislerinde ki Uçak Bakım Hangarı, Entegre Eğitim Merkezi, Misafirhane, Yemekhane , Uçak Bakım Tabur Komutanlığı Binası, Uçak Yıkama Hangarı, Yer Destek Teçhizatı Bakım Atölyesi, Silah/Ame Ve Bakım Deposu, İkmal Deposu, Filo Komutanlık Binası, Hangaret, Galeri İşleri, NDI Hangarı, Uçak Sığınakları Tadilat İşleri, SAPF Paketleri, Filo Isı Merkezleri, Yangın Suyu Depo Binası, Yangın Pompa Binası, Jeneratör Binası, Jeneratör Yakıt Tankı Binası, IPP Gazı Koruma binalarının bütün mekanik tesisat (havalandırma, ısıtma/soğutma, sıhhi, yangın, otomasyon vb.) işleri firmamız tarafından yapılmıştır.



- F-35 fighter jets will be stationed in the 7th main jet base command in malatya once arrive to Turkey. All mechanical piping installation and equipment erection works in Fighter Jet Hangars, Fighter Jet Maintenance Hangars, Integrated Training Center Building, Guest House, Soldier Mess Hall, Maintenance Battalion Headquarters, Fighter Jet Washing Hangar, Support Equipment Facility, Gun Systems Backshop & Ammunition Facility, Disposal And Supply Facilities, Troops Squadron Building, Bay Hangarrettes, Ammo Depot, Shelter, Heating Center, Fire Water Storage Building And Pump Station, Generator And Fuel Tank Buildings, Escape And Evasion Training Center as well as Mechanical Installation Under SAPF (Special Access Program Facility) Requirement, Fire Fighting Foam Protection Systems and Underground External Piping (Fire Fighting And Heating Systems).

► sađlık tesisleri health care facilities

İstanbul am ve Sakura Őehir Hastanesi
Istanbul Sakura City Hospital



- 927.290 m² inŐaat alanına sahip 2.682 yatak kapasiteli İstanbul am Sakura Őehir Hastanesinin, ana binaya ait 300.000 m² alanın, tm mhendislik iŐleri ve mekanik saha alıŐmalarının yapılması.



- Carrying out all engineering and mechanical field works of Istanbul Sakura City Hospital with a construction area of 927,290 m² with a bed capacity of 2,682, and an area of 300,000 m² belonging to the main building.

Taksim Atatürk Kültür Merkezi
Taksim Atatürk Culture Centre



- 95.000 m² inşaat alanına sahip, Atatürk Kültür Merkezi'nin tüm alanlarının, mühendislik işleri ve mekanik saha çalışmalarının yapılması.



- Engineering works and mechanical field works of all areas of Atatürk Cultural Center with a construction area of 95.000 m².

Kütahya Şehir Hastanesi
Kütahya City Hospital



- 141.880 m² inşaat alanına sahip olan 510 yatak kapasiteli Kütahya Şehir Hastanesi'nin, tüm alanlarının mühendislik işleri ve mekanik saha çalışmalarının yapılması.



- Engineering works and mechanical field studies of all areas of Kütahya City Hospital with 510 bed capacity, which has a construction area of 141.880 m².

► alışveriş merkezleri shopping centre

City's Alışveriş Merkezi
City's Shopping Centre



- 80.000 m² inşaat alanına sahip olan Kozyatağı City's Alışveriş Merkezi'nin tüm alanlarının mühendislik işleri ve elektrik, mekanik renovasyonlarının yapılması.



- Engineering works and electrical and mechanical renovations of all areas of Kozyatağı City's shopping mall, which has a construction area of 80,000 m².

Modera Towers / Taşkent ÖZBEKİSTAN
Modera Towers / Tashkent UZBEKISTAN



- 60.000 m² inşaat alanına sahip olan Modera Towers Taşkent'in tüm alanlarının mühendislik işleri ve elektrik-mekanik saha çalışmalarının yapılması.



- Engineering and electrical-mechanical field studies of all areas of Modera Towers Tashkent, which has a construction area of 60,000 m².

Agro Bank / Taşkent ÖZBEKİSTAN
Agro Bank / Tashkent UZBEKISTAN



► 40.000 m² inşaat alanına sahip Taşkent Agro Bank projesi elektrik mekanik tesisat işlerinin yapılması.



► Carrying out the electrical and mechanical installation works of the Taşkent Agro Bank project with a construction area of 40.000 m².

► sađlık tesisleri health care facilities

Samsun Őehir Hastanesi
Samsun City Hospital



► 300.000 m² inŐaat alanına sahip 900 yatak kapasiteli Samsun Őehir Hastanesinin Galeriler Hatları, kazan dairesi ve TSB binaları, tm mhendislik iŐleri ve mekanik saha alıŐmalarının yapılması.



► Gallery Lines, boiler room and TSB buildings, all engineering and mechanical field works of Samsun City Hospital with a construction area of 300,000 m² and a capacity of 900 beds.

ASKİ İÇME SUYU POMPA İSTASYONLARI İKMALI
SUPPLY WATER PUMP STATIONS OF ASKİ



- Gölbaşı, Beypazarı, Çamlıdere, Kahramankazan, Keçiören, Sincan, Pursaklar, Şereflikoçhisar, Polatlı, 18 istasyon muhtelif terfi ve su arıtma tesisi ve terfi merkezleri elektrik & mekanik yapımı işleri.



- Electrical & mechanical works of Gölbaşı, Beypazarı, Çamlıdere, Kahramankazan, Keçiören, Sincan, Pursaklar, Şereflikoçhisar, Polatlı, 18 station miscellaneous pumping and water treatment plants and pumping centers.

SASA POLYESTER FABRİKASI
SASA POLYESTER FACTORY



► Sasa Polyester Fabrikası PTA kompleksi Warehouse ve MB-8905 Maintenance binaları mekanik imalatlar ve mühendislik hesaplarının yapılması.



► Sasa Polyester Factory PTA complex Warehouse and MB-8905 Maintenance buildings mechanical manufacturing and engineering calculations.

KONYA KARAPINAR GES PROJESİ
KONYA KARAPINAR SOLAR POWER PLANT PROJECT



► Konya Karapınar Ges Projesi, Scada binası tüm mekanik imalatları ve mühendislik hesaplarının yapılması.



► Konya Karapınar Ges Project, Scada building, all mechanical manufacturing and engineering calculations.

► hizmet binaları service buildings

Gayrettepe / İstanbul Havaalanı Metro
Gayrettepe / İstanbul Airport Metro Station



- Gayrettepe-İstanbul havalimanı metro istasyonu mekanik sistemleri temin, montaj ve işletmeye alma işlerinin yapılması.



- Supply, installation and commissioning works of Gayrettepe / İstanbul airport metro station mechanical systems.

► sađlık tesisleri health care facilities

Yeřilköy Prof. Dr. Murat Dilmener Acil Durum Hastanesi
Yesilkoy Prof. Dr. Murat Dilmener Emergency Hospital



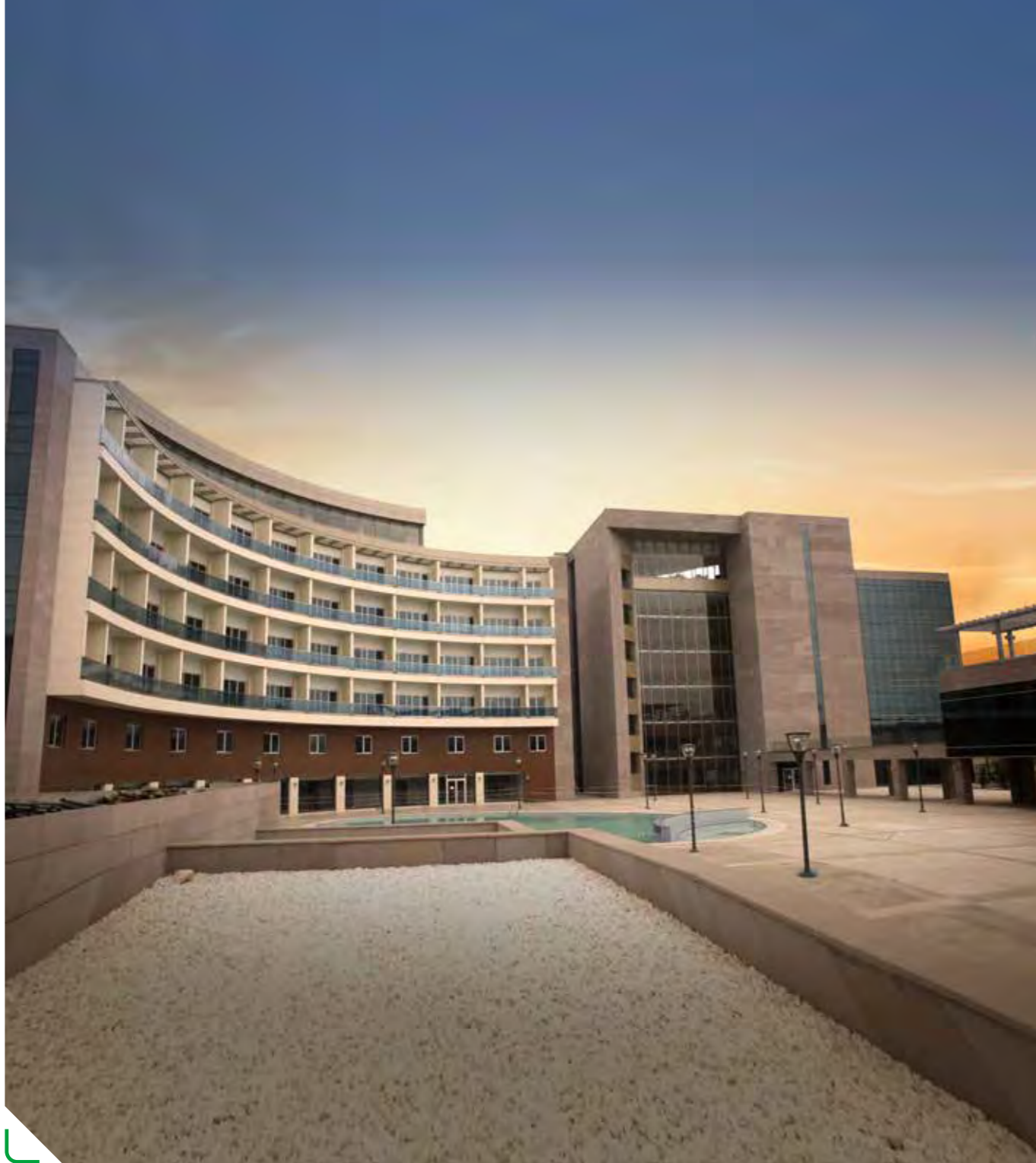
- 184.000 m² alanına sahip, 1008 Yataklı Yeřilköy Prof. Dr. Murat Dilmener Acil Durum Hastanesine ait tüm mekanik tesisat işlerinin 34 gün içerisinde yapılması.



- All mechanical systems works of Yeřilköy Prof Dr. Murat Dilmener Emergency Hospital with 1008 beds, and an area of 184.000 m² which has been done in 34 Days only.

► hizmet binaları service buildings

TBB Hizmet Binası ve Sosyal Tesisleri
TBB Social Services and Building Facilities



- 45.000m² inşaat alanına sahip Türkiye Barolar Birliği Hizmet binası, Konferans Salonları ve Sosyal Tesis Binalarına ait tüm mekanik ve otomasyon işlerinin yapılması.



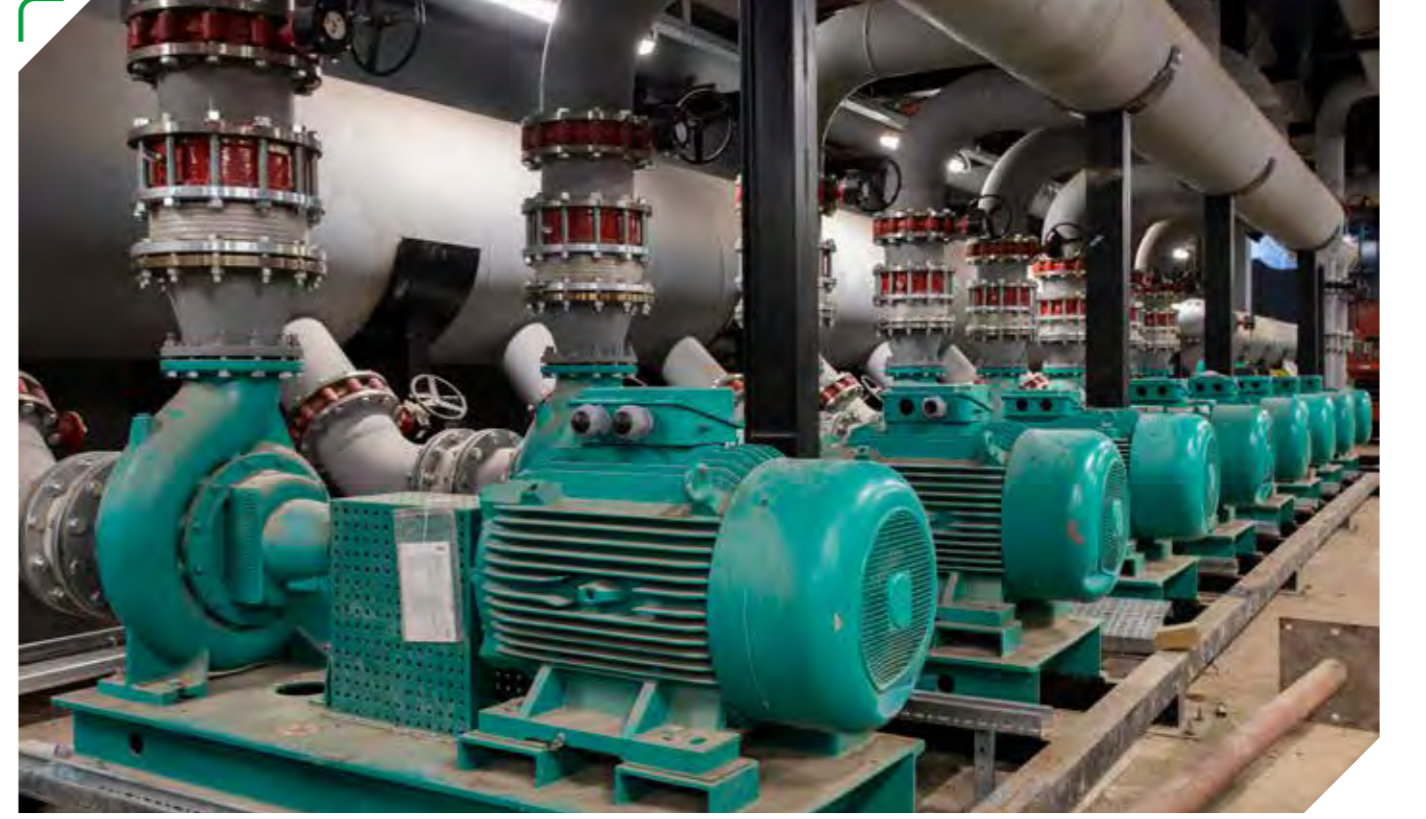
- Completion of all the mechanical and automation systems and production of their installations including air conditioning, ventilation, fire extinguishing, heating, cooling and plumbing systems on turn-key basis and the operation of the electromechanical works of the Turkish Lawyers Association.

► hizmet binaları service buildings

Jandarma Sahil Güvenlik Akademisi Başkanlığı
Gendarmerie Coast Guard Academy



- Ankara Jandarma ve Sahil güvenlik Akademisi Başkanlığı, Akademik Merkez, Dekanlık ve teknik Merkez Bina tesisleri elektrik ve mekanik tesisat işlerinin yapılması. (170.000 m² alan)



- Electrical and Mechanical installation works of Ankara Gendarmerie and Coast Guard Academy Presidency, Academic Center, Dean's Office and Technical Center Building facilities. (170.000 m² area)

► sađlık tesisleri health care facilities

Bursa Entegre Sađlık Kampüsü
Bursa Integrated Health Campus



- 830.813 m² inşaat alanına sahip, Bursa 1.355 yataklı şehir hastanesinin ana bina, galeri ve teshin merkezine ait tüm mekanik tesisat işlerinin yapılması.



- Bursa integrated health campus with 1.355 bed capacity that has been constructed on 830.813 m² building area; main building, gallery and technic building of mechanical system was done by our company.

► sađlık tesisleri health care facilities

Eskiřehir Entegre Sađlık Kampüsü
Eskisehir Integrated Health Campus



- 341.470 m² inřaat alanına sahip, Eskiřehir 1.081 yataklı Őehir hastanesinin ana bina ve kulelerine (240.000 m²) ait tűm mekanik tesisat iřlerinin yapılması.



- Eskiřehir Integrated Health Campus with 1081 bed capacity, and 341.470 m² construction area; all specs of mechanical works of the main building and the towers' (240.000m²) is done by our company.

► sađlık tesisleri health care facilities

Adana Őehir Hastanesi
Adana City Hospital



- 360.000 m² inŐaat alanına sahip, Adana 1550 yataklı Őehir hastanesinin ana bina, galeri ve teshin merkezine ait tm mekanik tesisat ve otomasyon iŐleri ile birlikte mutfak ve amaŐirhane ekipmanları ve tesisatı, dođalgaz tesisatı, medikal gaz tesisatı, bahe sulama sistemleri ve kojenerasyon sisteminin yapılması.



- Adana State Hospital with 1550 bed capacity that has been constructed on 360.000 m² building area; completion of full range of mechanical and automation systems as well as kitchen and laundry equipments and their installation, neutral gas installation, Medical Gas Installation and watering systems and co-generation system was done by our company.

Isparta Őehir Hastanesi
Isparta City Hospital



- 155.000 m² inŐaat alanına sahip, 750 yataklı Isparta Őehir hastanesinin ana binaya ait tm mekanik tesisat ve otomasyon iŐleri ile birlikte mutfak ve amaŐirhane ekipmanları ve tesisatı, dođalgaz tesisatı, medikal gaz tesisatı, bahe sulama sistemleri ve kojenerasyon sisteminin yapılması.

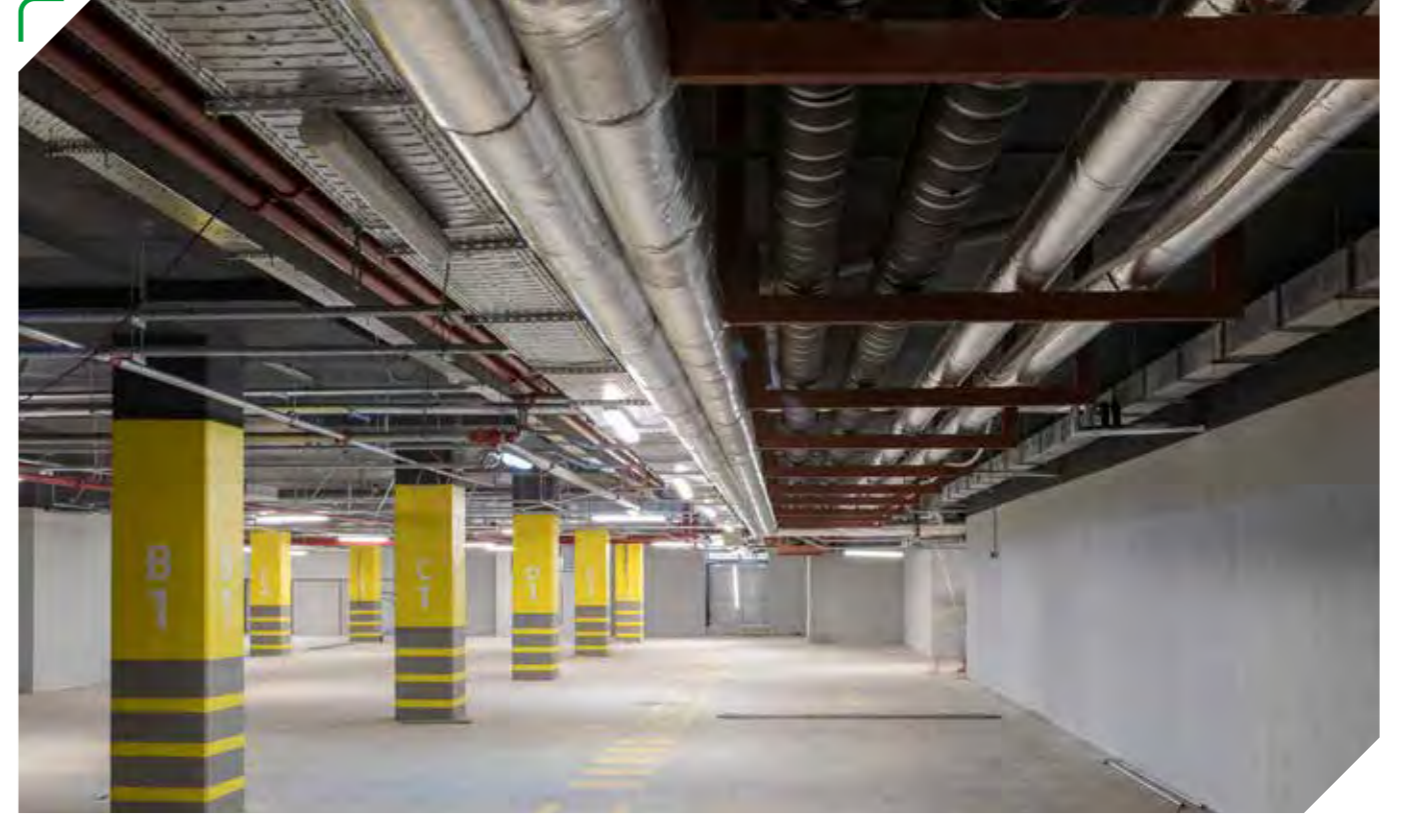


- Isparta State Hospital with 750 bed capacity that has been constructed on 155.000 m² building area; completion of full range of mechanical and automation systems as well as kitchen and laundry equipments and their installation, neutral gas installation, Medical Gas Installation and watering systems and co-generation system.

Edirne Devlet Hastanesi
Edirne State Hospital



- 83.230m² inşaat alanına sahip olan Edirne 300 yataklı devlet hastanesinin tüm mekanik tesisat ve otomasyon işleri ile birlikte mutfak ve çamaşırhane ekipmanları ve tesisatı, doğalgaz tesisatı, pnömatrik tüp taşıma sistemleri, medikal gaz tesisatı, bahçe sulama sistemleri ve kojenerasyon sisteminin yapılması.



- Edirne State Hospital with 300 bed capacity that has been constructed on 83.230 m² building area; compliance of full range of mechanical and automation systems as well as kitchen and laundry equipments and their installation. Neutral gas installation, Pneumatics systems, Medical Gas Installation and watering systems and co-generation system was done by our company.

► sađlık tesisleri health care facilities

Niđe Devlet Hastanesi
Niđe State Hospital



- 42.000 m² inřaat alanına sahip olan Niđe 300 yataklı devlet hastanesinin tm mekanik tesisat ve otomasyon iřleri ile birlikte mutfak ve amařırhane ekipmanları ve tesisatı, dođalgaz tesisatı, pnmatik tp tařıma sistemleri, medikal gaz tesisatı ve bahe sulama sistemlerinin yapılması.



- Niđe State Hospital that has been build on 42.000 m²; electrical and mechanical works as well as kitchen and laundry equipments and their installation. Neutral gas installation, Pneumatics systems, Medical Gas Installation and watering systems was done by our company.

► sađlık tesisleri health care facilities

Kütahya Tavşanlı Devlet Hastanesi
Kütahya Tavşanlı State Hospital



- 31.898 m² inşaat alanına sahip Kütahya Tavşanlı 100 Yataklı Devlet Hastanesi İnşaatı Altyapı ve Çevre Düzenleme İşleri kapsamında yer alan, inşaat, mekanik, elektrik, altyapı ve Çevre düzenleme imalatlarının yapılması.



- Kütahya Tavşanlı State Hospital with 32.000 m² building area and 100-beds capacity. Construction, infrastructure and landscaping works within the scope of the construction, mechanical, electrical, infrastructure and landscaping production and all the installation has been done.

Karaman Devlet Hastanesi
Karaman State Hospital



- 54.733 m² inřaat alanına sahip olan Karaman 300 yataklı devlet hastanesinin tm mekanik tesisat ve otomasyon iřleri ile birlikte mutfak ve amařırhane ekipmanları ve tesisatı, dođalgaz tesisatı, pnmatik tp tařıma sistemleri, medikal gaz tesisatı ve bahe sulama sistemlerinin yapılması.



- Karaman State Hospital that has been constructed on 54.733 m² building area, electrical and mechanical works and automation systems; as well as kitchen and laundry equipments and their installation. Neutral gas installation, pneumatics systems, medical gas Installation and watering systems.

► alışveriş merkezleri shopping centre

One Tower Konut AVM ve Residans
One Tower Shopping Center and Residence



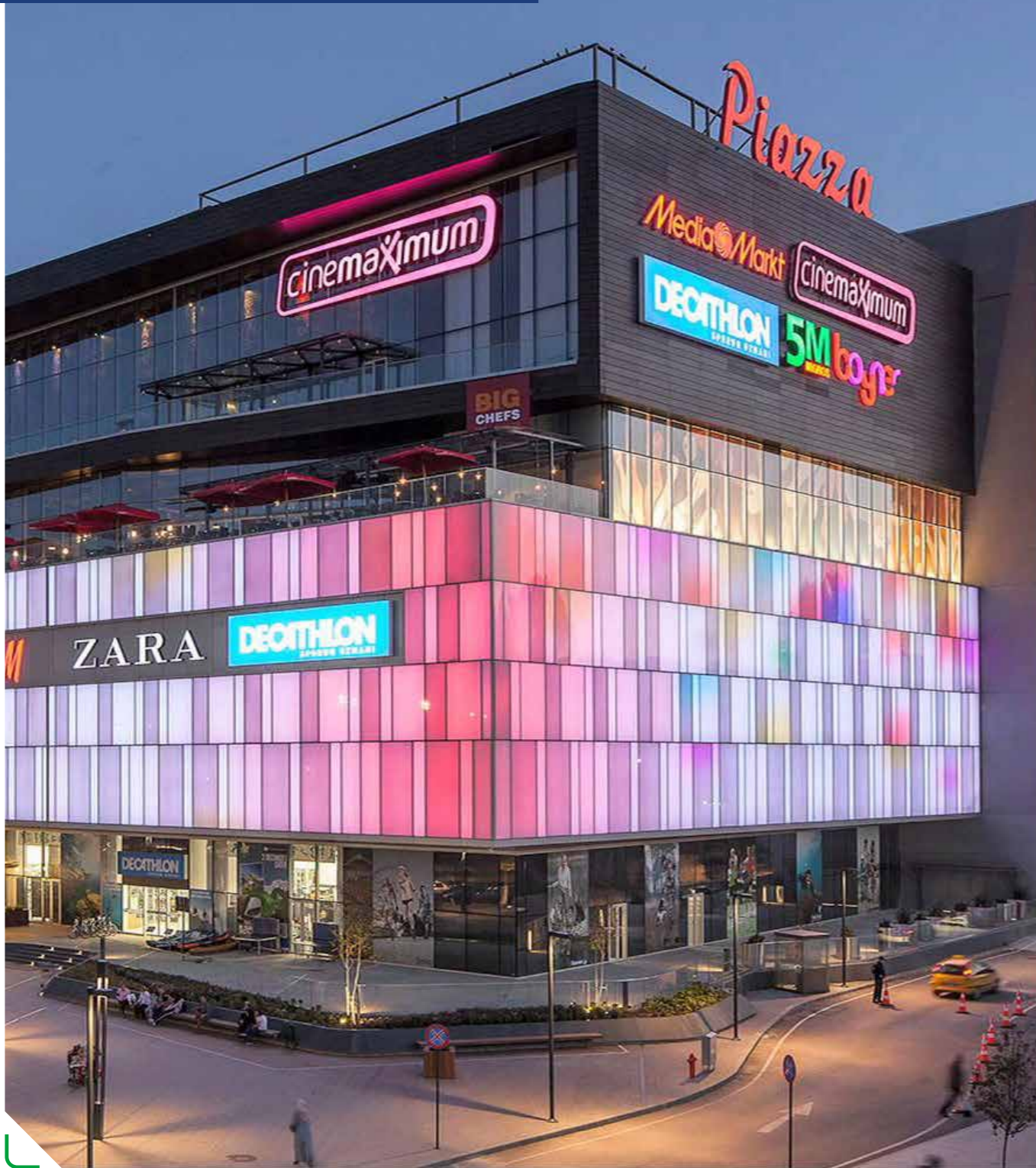
- Toplam inşaat alanı 190.000 m² olan One Tower, 68.000 m² Konut, 5.000 m² sosyal tesis, 130.000 m² AVM inşaatına ait tüm mekanik ve otomasyon işlerinin yapılması.



- One Tower, with total construction area of 190,000 m² building, which consists of 68,000 m² of residences, 5,000 m² of social facilities and 130,000 m² of shopping centre area. All range of mechanical and automation works has been completed.

► alışveriş merkezleri shopping centre

Kahramanmaraş Piazza AVM
Kahramanmaraş Piazza Shopping Center



- 140.000 m² inşaat alanına sahip alışveriş ve yaşam merkezi inşaatına ait tüm mekanik ve otomasyon işlerinin yapılması.



- Completion of full range of mechanical and automation system works of a shopping Mall and a wellness center with total construction area of 140.000 m².

► alışveriş merkezleri shopping centre

Mersin Carrefour AVM

Mersin Carrefour Shopping Center

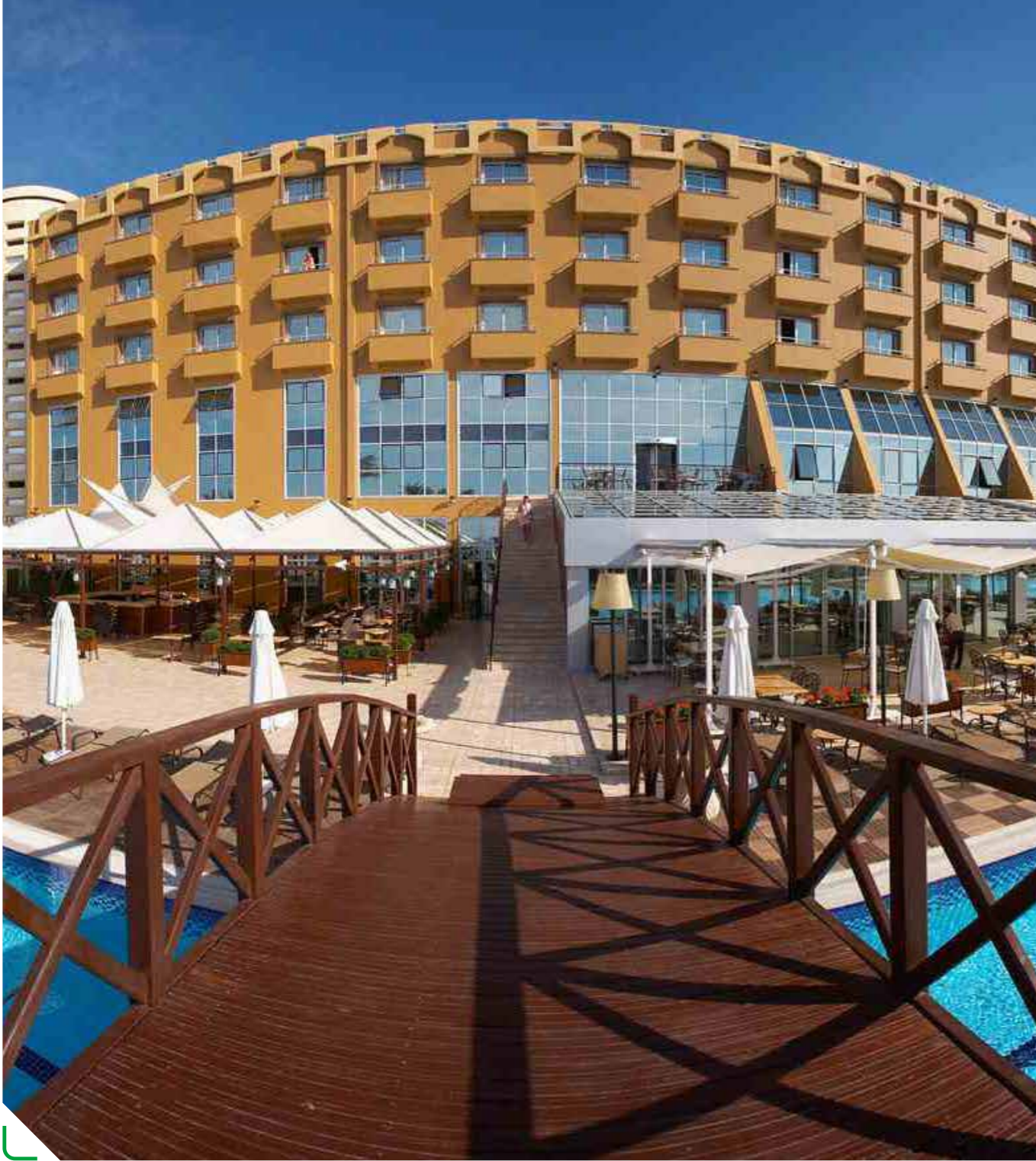


► 35.000 m² inşaat alanına sahip alışveriş merkezi inşaatına ait mekanik ve otomasyon işlerinin yapılması.



► Completion of full range of mechanical and automation system works of a shopping mall with total construction area of 35.000 m².

Kıbrıs Mercure (Merit Park) Otel
Cyprus Mercure (Merit Park) Hotel



- 56.500 m² inşaat alanına sahip 5 yıldızlı 320 odalı otel inşaatına ait tüm mekanik ve otomasyon işlerinin yapılması.



- Completion of full range of mechanical and automation system works for 5 stars with 320 rooms Mercure Hotel with construction area of 56.500 m².

Kuzey Irak Dohuk Sheraton Otel
Northern Iraq Dohuk Sheraton Hotel



► 35.000 m² inşaat alanına sahip 5 yıldızlı otel inşaatına ait tüm mekanik ve otomasyon işlerinin yapılması.



► Completion of mechanical and automation systems of a 5 stars hotel with construction area of 35.000 m².

Bursa Uludağ Karinna Otel
Bursa Uludag Karinna Hotel



► 32.500 m² inşaat alanına sahip 5 yıldızlı otel inşaatına ait tüm mekanik ve otomasyon işlerinin yapılması.



► Completion of mechanical and automation systems of a 5 stars hotel with construction area of 32.500 m².

Ankara Tepe Prime AVM ve İş Merkezi
Ankara Tepe Prime Shopping & Business Center



- 120.000 m² inşaat alanına sahip olan residence, iş kule ve alışveriş merkezinden oluşan komplekse ait tüm mekanik ve otomasyon işlerinin yapılması.



- Completion of all the mechanical and automation systems, and production of their installations including air conditioning, ventilation, fire extinguishing, heating, cooling and plumbing systems of the business and shopping center with construction area of 120.000m²

Ankara Eti Maden Ofis Binaları
Ankara Eti Mine Office Buildings



- 38.500 m² inşaat alanına sahip Antares AVM Kompleksi içinde yer alan 27 Katlı Ofis Binasına ait tüm mekanik ve otomasyon işlerinin yapılması.



- Completion of full scope of mechanical and automation system works for Antares Shopping Centre and 27 storey office building with 38,500 m² construction area.

► eğitim binaları ve yerleşkeleri education buildings and campuses

Ankara Müzik ve Güzel Sanatlar Üniversitesi
Ankara University of Music&Fine Arts



- Ankara Müzik ve Güzel Sanatlar Üniversitesi içinde yer alan rektörlük binası, enstitü binası, sosyal hizmetler binası, otel binası, kültür ve kongre merkezi ile üniversiteye ait tüm ortak alanlar ve platoların mekanik tesisat işlerinin yapılması.



- Completion of full range mechanical installation of Ankara University of Music&Fine Arts rectorate, instute, social services, hotel buildings, cultural and congress buildings as well as all the common spaces and platforms belonging to the university.

► eğitim binaları ve yerleşkeleri education buildings and campuses

Ankara Çankaya Üniversitesi
Ankara Çankaya University



- Çankaya Üniversitesi Kampüs içindeki rektörlük ve yabancı dil hazırlık binaların mekanik ve otomasyon sistemlerine ait tüm montajların, devreye alınması ve tesisat imalatlarının yapılması.



- Completion of full range of mechanical installation of Çankaya University rectorate building, foreign language schools and institute buildings is done by our company.

► eğitim binaları ve yerleşkeleri education buildings and campuses

ODTÜ Ankara Yerleşkesi Kültür Kongre Merkezi
METU Ankara Campus Cultural Center



► Orta Doğu Teknik Üniversitesi Ankara Yerleşkesi içinde yer alan kültür ve kongre merkezi binasına ait mekanik tesisat işlerinin yapılması.



► Completion of full range of mechanical installation works of Middle East Technical University Ankara campus cultural and congress centre building.

► eğitim binaları ve yerleşkeleri education buildings and campuses

ODTÜ Kıbrıs Yerleşkesi
METU Cyprus Campus



- Orta Doğu Teknik Üniversitesi Kuzey Kıbrıs Türk Cumhuriyeti Yerleşkesi içinde yer alan rektörlük, kütüphane, bilgi işlem merkezi, personel lojmanları ile 2. ve 3. etap öğrenci yurtları binaları inşaatlarına ait tüm mekanik tesisat imalatlarının işlerinin yapılması.



- Completion of full range of processing and installation of mechanical works of Middle East Technical University Northern Cyprus campus Rectoral Building, Library, Information Centre, Dwelling Houses and 2nd and 3rd stage Student Housing buildings.

► spor tesisleri sport facilities

Ankara Bilkent Sports International
Ankara Bilkent Sports International



- 5.500 m² inşaat alanına sahip Ankara Bilkent Sports International inşaatına ait tüm mekanik tesisat imalatlarının işlerinin yapılması.



- Completion of full range of mechanical processing and installation works of Ankara Bilkent Sports International with construction area of 5.500 m².

Lefke Avrupa Üniversitesi Kapalı Spor Salonu
Lefke European University Sports Hall



- Lefke Üniversitesi Yerleşkesi içinde yer alan 7.500 m² inşaat alanına sahip 3.000 kişilik kapalı spor salonuna ait tüm mekanik tesisat işlerinin yapılması.



- Completion of full range of mechanical installation works of sport center belonging to Lefke European University with 3000 person capacity and 7.500 m² construction area.

Tepe Mesa Parkmozaik Konutları
Tepe Mesa Parkmozaik Housing



- Ankara Yaşamkentte yapılan 875 konut ve sosyal tesislerden oluşan projeye ait tüm mekanik tesisat işlerinin yapılması.



- Completion of full range of mechanical installation of 875 residence and leisure facility buildings in Ankara Yasamkent.

Ankara Angora Evleri
Ankara Angora Houses



- Ankara Beysukent'te yapılan 1032 adet daire, 954 adet villa ve 13 Adet sosyal tesisten oluşan projeye ait tüm mekanik tesisat işlerinin yapılması.



- Completion of full range of mechanical installation of 1032 apartment, 945 villas and 13 recreational facilities' in Ankara Beysukent.

► hizmet binaları service buildings

Genelkurmay Başkanlığı Askeri Yargıtay Binası
General Joint Military Supreme Court Building



- 46.656 m² inşaat alanına sahip Genel Kurmay Başkanlığı Askeri Yargıtay Binasına ait tüm mekanik ve otomasyon işlerinin yapılması.



- Completion of full range of mechanical and automation systems of the Turkish Armed Force Supreme Court Building with construction area of 46.655 m².

referanslar
references

SIRA NO.	İŞİN ADI PROJECT	YERİ LOCATION	İLGİLİ KURUM CLIENT	PROJE KAPSAMI SCOPE	TARİH DATE	İŞVEREN FİRMA CONTRACTOR
1	CUMHURBAŞKANLIĞI KÜLLİYESİ	ANKARA	TOKİ	MEKANİK-OTOMASYON	2013 - 2014	REC ULUSLARARASI İNŞ. YATIRIM SAN. VE TİC. A.Ş.
2	CUMHURBAŞKANLIĞI KÜTÜPHANE VE KONUKEVİ	ANKARA	TOKİ	MEKANİK	2017-2018	REC ULUSLARARASI İNŞ. YATIRIM SAN. VE TİC. A.Ş.
3	ETLİK ŞEHİR HASTANESİ M1&M2	ANKARA	T.C. SAĞLIK BAKANLIĞI	ELEKTRO-MEKANİK	2017-2018	ASTALDI TÜRKERLER İŞ ORTAKLIĞI
4	ETLİK ŞEHİR HASTANESİ T4, T5&T6	ANKARA	T.C. SAĞLIK BAKANLIĞI	ELEKTRO-MEKANİK	2017-2018	ASTALDI-TÜRKERLER İŞ ORTAKLIĞI
5	TOGG YERLİ OTOMOBİL	BURSA	TOGG	MEKANİK	2021	YAPI MERKEZİ
6	AYDIN ŞEHİR HASTANESİ	AYDIN	T.C. SAĞLIK BAKANLIĞI	MEKANİK	2022	KOLİN İNŞAAT ZEY YAPI
7	İSTANBUL FİNANS MERKEZİ	İSTANBUL	EMLAK KONUT	ELEKTRİK, MEKANİK, OTOMASYON	2020/2021	SİYAH KALEM & MUSTAFA EKŞİ İŞ ORTAKLIĞI
8	İZMİR BAYRAKLI ŞEHİR	İZMİR	T.C. SAĞLIK BAKANLIĞI	MEKANİK	2022	GAMA TÜRKERLER
9	MALATYA JFS	MALATYA	HAVELSAN	MEKANİK-OTOMASYON	2018-2019	REC RÖNESANS TEKNİK İNŞ. SAN. TİC. A.Ş.
10	İKİTELLİ ŞEHİR HASTANESİ	İSTANBUL	T.C. SAĞLIK BAKANLIĞI	MEKANİK	2018-2020	RMI RÖNESANS MEDİKAL TAAH. SAN. A.Ş.
11	TAKSİM ATATÜRK KÜLTÜR MERKEZİ	İSTANBUL	TOKİ	MEKANİK	2020-2021	SEMBOL İNŞAAT TAAHHÜT
12	KÜTAHYA ŞEHİR HASTANESİ	KÜTAHYA	T.C. SAĞLIK BAKANLIĞI	MEKANİK	2020	GÜRİŞ İNŞAAT VE MÜHENDİSLİK A.Ş.
13	KOZYATAĞI CITY'S AVM	İSTANBUL	GARANTİ İNŞAAT	ELEKTRİK & MEKANİK	2021	GARANTİ İNŞAAT
14	MODERA TOWER	ÖZBEKİSTAN	TAKO SALES	ELEKTRİK & MEKANİK	-	TAKO SALES
15	AGRO BANK	ÖZBEKİSTAN	AKFA GROUP	ELEKTRİK & MEKANİK	-	AKFA GROUP
16	SAMSUN ŞEHİR HASTANESİ	SAMSUN	T.C. SAĞLIK BAKANLIĞI	MEKANİK	-	
17	ASKİ	ANKARA	ASKİ	ELEKTRİK & MEKANİK	-	ASKİ
18	SASA POLYESTER FABRİKASI	ADANA	METROPOL İNŞ. SAN. TİC. A.Ş.	MEKANİK	-	METROPOL İNŞ. SAN. TİC. A.Ş.
19	KONYA KARAPINAR GES PROJESİ	KONYA	KALYON İNŞAAT A.Ş.	MEKANİK		KALYON İNŞAAT A.Ş.
20	GAYRETTEPE/ İSTANBUL HAVAALANI METRO	İSTANBUL	ULAŞTIRMA VE ALT YAPI BAKANLIĞI	MEKANİK	2020	KOLİN ŞENBAY İŞ ORTAKLIĞI
21	BURSA ŞEHİR HASTANESİ	BURSA	T.C. SAĞLIK BAKANLIĞI	MEKANİK	2017-2019	RMI RÖNESANS MEDİKAL TAAH. SAN. A.Ş.
22	TEPE MESA PARKMOZAİK KONUTLARI	ANKARA	TEPE A.Ş. MESA A.Ş. İŞ ORTAKLIĞI	MEKANİK-OTOMASYON	2014-2017	TEPE A.Ş. MESA A.Ş. İŞ ORTAKLIĞI
23	MSB ANT BİNASI	ANKARA	T.C. MİLLİ SAVUNMA BAKANLIĞI	ELEKTRİK MEKANİK-OTOMASYON	2012 - 2013	ARGÜP&TANK YAPI&ESEN YAPI İŞ ORTAKLIĞI
24	ANKARA BAROLAR BİRLİĞİ BİNASI	ANKARA	BAROLAR BİRLİĞİ	MEKANİK-OTOMASYON	2007 - 2008	İNTA İNŞAAT A.Ş.
25	ANKARA 112 ACİL ÇAĞRI MERKEZİ	ANKARA	YATIRIMLAR DAİRE BAŞKANLIĞI	MEKANİK-OTOMASYON	2012 - 2013	ŞG PROJE
26	GENEL KURMAY BAŞKANLIĞI	ANKARA	T.C. MİLLİ SAVUNMA BAKANLIĞI	MEKANİK-OTOMASYON	2000 - 2001	KİBAROĞLU İNŞAAT LTD. ŞTİ.
27	BİRLEŞİK ARAP EMİRLİĞİ	ANKARA	BİRLEŞİK ARAP EMİRLİĞİ BÜYÜK ELÇİLİĞİ	MEKANİK-OTOMASYON	2009 - 2009	NURSOY ULUSLARARASI NAK. İNŞ. SAN. A.Ş.

28	ANKARA TİCARET ODASI	ANKARA	ANKARA TİCARET ODASI	MEKANİK-OTOMASYON	2006 - 2007	ANKARA TİCARET ODASI
29	AFGANİSTAN ABD ASKERİ KARARGAH BİNASI	AFGANİSTAN	ABD SAVUNMA BAKANLIĞI	MEKANİK-OTOMASYON	2004-2004	TEPE İNŞAAT SANAYİ A.Ş.
30	ADALET BAKANLIĞI PERSONEL EĞİTİM MERKEZİ	ANKARA	T.C. ADALET BAKANLIĞI	MEKANİK-OTOMASYON	1999-2000	AFYON AÇIK CEZA EVİ İŞ YURDU MÜDÜRLÜĞÜ
31	JANDARMA SAHİL GÜVENLİK AKADEMİSİ BAŞKANLIĞI	ANKARA	ÇEVRE VE ŞEHİRCİLİK BAKANLIĞI	ELEKTRİK & MEKANİK	2020	MFA İNŞAAT A.Ş.
32	EDİRNE MERKEZ 300 YATAKLI DEVLET HASTANESİ	EDİRNE	TOKİ	MEKANİK-OTOMASYON	2013-2015	GÜCAR İNŞAAT SANAYİ VE TİCARET ANONİM ŞİRKETİ
33	KONYA 200 YATAKLI ÖZEL MEDOVA HASTANESİ	KONYA	MEDOVA GRUP	MEKANİK-OTOMASYON	2015-2015	METRON TURZ. MİM. İNŞ. VE İÇ DİŞ TİC. SAN. LTD. ŞTİ.
34	KÜTAHYA TAVŞANLI 100 YATAKLI DEVLET HASTANESİ	KÜTAHYA	TOKİ	ELEKTRİK-MEKANİK	2011-2014	ARGÜP MÜH. İNŞ. TAAH. LTD. ŞTİ.&TANK YAPI İNŞ. SAN. TİC. LTD. ŞTİ.&ŞG PRO. MÜH. İNŞ. İŞ ORTAKLIĞI
35	KARAMAN 300 YATAKLI DEVLET HASTANESİ	KARAMAN	TOKİ	MEKANİK-OTOMASYON	2011-2012	GÜCAR İNŞAAT SANAYİ VE TİCARET ANONİM ŞİRKETİ
36	NİĞDE 300 YATAKLI DEVLET HASTANESİ	NİĞDE	TOKİ	MEKANİK	2010-2011	YDA İNŞ. SAN. VE TİC. LTD.ŞTİ.&AYIK İNŞ. İTH. İHR. TİC. VE TURZ. LTD. ŞTİ. ENERAY YAPI MAD. ENERJİ TİC. LTD. ŞTİ.
37	ZONGULDAK EREĞLİ DEVLET HASTANESİ	ZONGULDAK	TÜRKİYE CUMHURİYETİ SAĞLIK BAKANLIĞI	MEKANİK	2004-2005	EKŞİOĞLU TATIRIMLAR A.Ş.
38	SAĞLIK BAKANLIĞI ERZURUM,ERZİNCAN,ARTVİN SAĞLIK OCAKLARI	ERZURUM, ERZİNCAN, ARTVİN	TÜRKİYE CUMHURİYETİ SAĞLIK BAKANLIĞI	MEKANİK	2004-2004	EKŞİ İNŞAAT LTD. ŞTİ.
39	ADANA ENTEGRE SAĞLIK KAMPÜSÜ PROJESİ ANA BİNA-GALERİ-TESHİN MERKEZİ MEKANİK İŞLER	ADANA	TÜRKİYE CUMHURİYETİ SAĞLIK BAKANLIĞI	MEKANİK	2015-2017	RMI RÖNESANS MEDİKAL TAAH. SAN. A.Ş.
40	ISPARTA 755 YATAKLI ŞEHİR HASTANESİ PROJESİ ANA BİNA-GALERİ-TESHİN MERKEZİ MEKANİK İŞLER	ISPARTA	TÜRKİYE CUMHURİYETİ SAĞLIK BAKANLIĞI	MEKANİK	2015-2017	AKFEN İNŞ. A.Ş. DOST İNŞ. A.Ş.
41	ESKİŞEHİR ŞEHİR HASTANESİ	ESKİŞEHİR	TÜRKİYE CUMHURİYETİ SAĞLIK BAKANLIĞI	MEKANİK	2016-2018	AKFEN İNŞ. A.Ş. DOST İNŞ. A.Ş.
42	YEŞİLKÖY PROF. DR. MURAT DİLMENER ACİL DURUM HASTANESİ	İSTANBUL	TÜRKİYE CUMHURİYETİ SAĞLIK BAKANLIĞI	MEKANİK	2020	RMI RÖNESANS A.Ş.
43	ONE TOWER KONUT AVM RESIDENSE	ANKARA	ONE TOWER ALIŞVERİŞ VE YAŞAM MERKEZİ	MEKANİK-OTOMASYON	2014-2015	İTO YATIRIM SAN. A.Ş.
44	KAHRAMANMARAŞ PIAZZA ALIŞVERİŞ VE YAŞAM MERKEZİ	KAHRAMANMARAŞ	RÖNESANS TEKNİK İNŞ. SAN. TİC.A.Ş.	MEKANİK-OTOMASYON	2012-2013	RÖNESANS TEKNİK İNŞ. SAN. TİC. A.Ş.
45	MERSİN CARREFOUR ALIŞVERİŞ MERKEZİ	MERSİN	CARREFOURSA	MEKANİK-OTOMASYON	2011-2012	TEPE İNŞAAT A.Ş.
46	BİLKENT EAL AVM OTOYOLU	ANKARA	REAL AVM	MEKANİK	2007-2007	TEPE EMLAK YATIRIM İNŞAAT VE TİCARET A.Ş.
47	ANKARA BEYSUKENT AVM	ANKARA	BEYSUKENT AVM	MEKANİK	2006-2007	BİRLİK YAPI A.Ş.
48	KUZEY IRAK DOHUK SHERATON OTEL	IRAK	SHERATON	MEKANİK-OTOMASYON	2009-2011	NURSOY ULUSLAR ARASI NAK. İNŞ. SAN. TİC. A.Ş.
49	ANKARA BAROLAR BİRLİĞİ OTELİ	ANKARA	BAROLAR BİRLİĞİ	MEKANİK	2007-2008	İNTA İNŞAAT A.Ş.
50	BİLKENT OTEL EK BİNA	ANKARA	BİLKENT OTEL	MEKANİK	2008-2008	TEPE İNŞAAT SANAYİ A.Ş.
51	KIBRIS MERCURE (MERİT PARK) OTEL	KIBRIS	MERCURE OTEL	MEKANİK	2005-2007	T-T İNŞAAT TURİZM LİMİTED ŞİRKETİ (AKFEN İNŞAAT)
52	BURSA ULUDAĞ KARINNA OTEL	BURSA	KARINNA OTEL	MEKANİK	2005-2006	KOÇOĞLU İNŞAAT A.Ş.

53	ANKARA ETİ MADEN OFİS BİNALARI	ANKARA	ETİ MADEN	MEKANİK-OTOMASYON	2011-2011	DOLUNAY ORMANCILIK TİCARET LTD. ŞTİ.
54	ANKARA TEPE PRIME İŞ VE AVM MERKEZİ	ANKARA	TEPE PRIME	MEKANİK-OTOMASYON	2009-2011	TEPE İNŞAAT A.Ş.
55	9 ADET DEPREM TİCARET MERKEZİ	DÜZCE-BOLU-GÖLKAYA	TOKİ	MEKANİK	2003-2003	TEPE İNŞAAT SANAYİ A.Ş.
56	ANKARA MÜZİK VE GÜZEL SANATLAR ÜNİVERSİTESİ	ANKARA	İK AKADEMİ	MEKANİK-OTOMASYON	2013-2015	ANKARA İPEK ÜNİVERSİTESİ
57	SÜLEYMANİYE ÜNİVERSİTESİ İLAHİYAT FAKÜLTESİ VE HAZIRLIK BİNASI	IRAK	SÜLEYMANİYE ÜNİVERSİTESİ	MEKANİK-OTOMASYON	2011-2012	TEPE İNŞAAT A.Ş.
58	ANKARA ÇANKAYA ÜNİVERSİTESİ REKTÖRLÜK VE HAZIRLIK BİNASI	ANKARA	ÇANKAYA ÜNİVERSİTESİ	MEKANİK-OTOMASYON	2009-2010	SÜRÜCÜLER İNŞ. A.Ş.
59	ANKARA BİLKENT ÜNİVERSİTESİ ULUSAL NANO TEKNOLOJİ ARAŞTIRMA MERKEZİ	ANKARA	BİLKENT ÜNİVERSİTESİ	MEKANİK	2006-2007	TEPE İNŞAAT SAN. A.Ş.
60	ANKARA TED KOLEJİ AHKATLIBEL YERLEŞKESİ	ANKARA	TED	MEKANİK	2004-2005	PEKER & CERSAN ORTAK GİRİŞİMİ
61	ODTÜ KIBRIS YELEŞKESİ	KIBRIS	ODTÜ	MEKANİK	2004-2006	HASAN ŞAKİR LTD. ŞTİ.
62	KAFKAS ÜNİVERSİTESİ	KARS	KAFKAS ÜNİVERSİTESİ	MEKANİK	2001-2002	ER-YA İNŞAAT A.Ş.
63	TEMEL EĞİTİM OKULLARI	KARS	T.C. MİLLİ EĞİTİM BAKANLIĞI	MEKANİK	1999-1999	ER-YA İNŞAAT A.Ş.
64	SİVRİHİSAR MESLEK YÜKSEK OKULU	ESKİŞEHİR	ESKİŞEHİR OSMANGAZİ ÜNİVERSİTESİ	MEKANİK	1997-1998	BİR İNŞAAT A.Ş.
65	PİYADE MAHALLESİ İ.Ö.O.	ANKARA	TOKİ	MEKANİK-OTOMASYON	2012-2013	ŞG PROJE
66	ANKARA BİLKENT SPORTS INTERNATIONAL	ANKARA	SPORTS INTERNATIONAL	MEKANİK	2007-2008	TEPE İNŞAAT SAN. A.Ş.
67	İSTANBUL KADIKÖY SPORTS INTERNATIONAL	İSTANBUL	SPORTS INTERNATIONAL	MEKANİK	2007-2008	TEPE İNŞAAT SAN. A.Ş.
68	ANKARA BÜYÜKŞEHİR BELEDİYESİ ŞAFAKTEPE TESİSLERİ	ANKARA	ANKARA BÜYÜKŞEHİR BELEDİYESİ	MEKANİK	2003-2003	IDA İNŞAAT LTD. ŞTİ.
69	HAMAMÖZÜ TERMAL TESİSLERİ	AMASYA	HAMAMÖZÜ TERMA	MEKANİK	1997-1999	KONURALP İNŞAAT A.Ş.
70	HALKALI 3. VE6. ETAP KONUTLARI	İSTANBUL	TOKİ	MEKANİK	2008-2008	VE-NA İNŞ. TAAH. İTH. İHR. SAN. VE TİC.LTD. ŞTİ. & KOÇOĞLU İNŞ. VE SAN. TİC. A.Ş. İŞ ORTAKLIĞI
71	MUDURNU KONUTLARI	BOLU	TOKİ	MEKANİK	2007-2008	IDA İNŞAAT TAHHÜT VE TİCARET LTD. ŞTİ.
72	ORHANGAZİ 2. ETAP KONUTLARI	BURSA	TOKİ	MEKANİK	2006-2007	IDA İNŞ. TAAH. TİC. LTD. ŞTİ. & ÇELİKLER TAAH. İNŞ. VE SAN. A.Ş. İŞ ORTAKLIĞI
73	GÜLLÜK GÜLSARAY VİLLARI	MUĞLA	S.S. GÜLSARAY K.Y.K.	MEKANİK	2005-2006	S.S. GÜLSARAY K.Y.K.
74	ANKARA BASIN SİTESİ	ANKARA	S.S. BAHÇELİ BASIN SİTESİ KONUT YAPI KOOPERATİFİ	MEKANİK	2000-2001	S.S. BAHÇELİ BASIN SİTESİ KONUT YAPI KOOPERATİFİ
75	ADAPAZARI KALICI DEPREM KONUTLARI	ADAPAZARI	TOKİ	MEKANİK	2000-2001	TEPE İNŞAAT SANAYİ A.Ş.
76	DİYARBAKIR ŞİLBE TOPLU KONUTLARI	DİYARBAKIR	TOKİ	MEKANİK	2005-2005	KOÇOĞLU İNŞ. VE SAN. TİC. A.Ş.
77	ANKARA BİLKENT 1. 2. VE 3. ETAP KONUTLARI	ANKARA	TOKİ	MEKANİK	1993-9-1999	TEPE İNŞAAT SANAYİ A.Ş.
78	ÇAYYOLU SİYASAL SİTESİ	ANKARA	S.S. SİYASAL ÇAYYOLU KONUT YAPI KOOPERATİFİ	MEKANİK	2000-2001	S.S. SİYASAL ÇAYYOLU KONUT YAPI KOOPERATİFİ
79	ANKARA BEYSUPARK EVLERİ	ANKARA	BEYSU KENT KOOP.	MEKANİK	2005-2006	BİRLİK YAPI A.Ş.
80	ANKARA ANGORA EVLERİ	ANKARA	KONUT YAPI KOOP.	MEKANİK	2000-2003	BARMEK İNŞAAT VE TESİSAT A.Ş.
81	EVA GARDEN EVLERİ	ANKARA	ALMİLA YAPI KOOP.	İNŞAAT	2010-2012	ALMİLA İNŞAAT- ELEKTRİK MEKANİK

mekatronikinsaat.com.tr



mekatronik

mühendislik & inşaat a.ş.

MERKEZ OFİS

Mebusevler Mah.
Turgut Reis Cad. No.3/3
Çankaya, Ankara/TÜRKİYE
T : +90 312 223 89 20
F : +90 312 223 30 27

İSTANBUL OFİS

Küçükbakkalköy Mah. Elvan Sk.
No.9 Kat.6 Ülker Ünver Plaza
Ataşehir, İstanbul/TÜRKİYE
T : +90 216 469 70 18
F : +90 216 469 70 19

TAŞKENT/ÖZBEKİSTAN OFİS

Toshkent shahri, Shayxontoxur
Tumani, ABAY KO'CHASI, 2A-UY.
T +998 90 047 02 97



info@mekatronikinsaat.com.tr
www.mekatronikinsaat.com.tr

